

Tc
eatro aterna



IL TENACE SOLDATINO DI STAGNO

Una storia di sperato amore

Spettacolo teatrale per voce, suono e luci: ambientazione poetica ispirata alla fiaba omonima di **H. C. Andersen**.

Ideazione e voce: **Damiano Grasselli**

Collaborazione: **Viviana Magoni**



È UN MISTERO CHE COSA CI SIA DENTRO LA STANZA.

È UN MISTERO PERCHÉ I GIOCATTOLI PRENDANO VITA.

È UN MISTERO PERCHÉ IL CASTELLO SPLENDI DI QUESTA LUCE.

È UN MISTERO COME IL SOLDATINO TORNI A CASA.

TENACE.

È UN MISTERO COME LA BALLERINA NON PERDA L'EQUILIBRIO. TENACE.

È UN MISTERO L'AMORE.

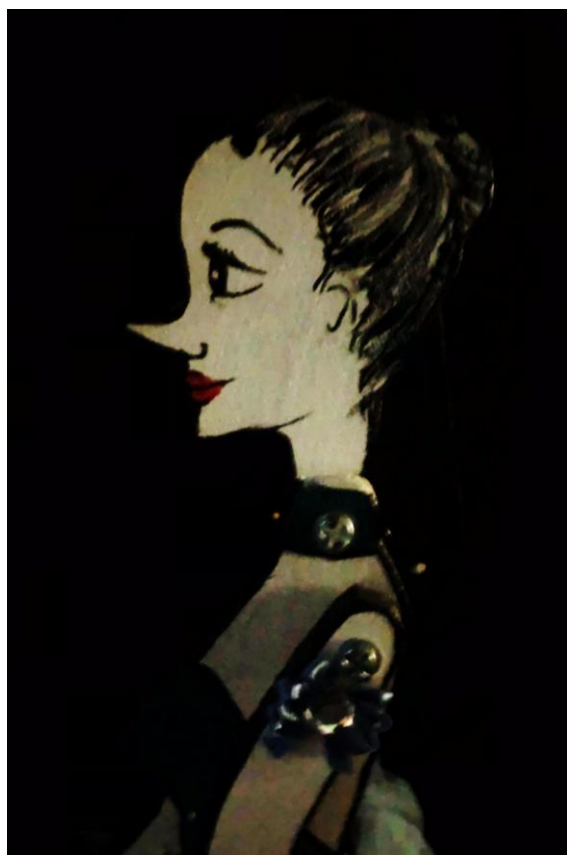
TENACE.

La storia

Lo spettacolo racconta la storia di un soldatino di stagno senza una gamba innamorato di una bella ballerina di carta.

Il soldato cerca di offrire alla ballerina il proprio amore, ma un orribile pupazzo si oppone al soldatino. Il soldatino cade dalla finestra, attraversa la città viaggiando nelle acque sotterranee e in-fine viene inghiottito da un pesce.

Eppure riesce a tornare dalla sua ballerina e finalmente può sorriderle.



Lo spettacolo

La stanza dei giochi di un bambino. Un castello, con le sue finestre aperte per spiare dentro le stanze.

Il soldatino è senza una gamba.

Sulle note di Satie, tra i giochi, compare una delicata e dolce ballerina.

Il racconto si snoda tra una serie di stupefacenti giochi di luce, delicati tappeti sonori e macchine di scena che muovono, illuminano e animano i giocattoli.

Una voce narrante accompagna con delicatezza la vicenda.

Uno spettacolo adatto a tutte le età per la sua poesia e la sua capacità di stupire.



Specifiche tecniche

Destinatari: dai 6 anni

Durata Spettacolo: 45 minuti

Tempo montaggio: 150 minuti

Tempo smontaggio: 60 minuti

Luogo di rappresentazione

Lo spettacolo necessita di un luogo oscurabile.

Non è indispensabile il palcoscenico, ma è importante che l'intera scena sia interamente visibile da tutto il pubblico.

Spazio scenico minimo

5,5m larghezza

4m profondità

3m altezza

Necessità tecniche

Illuminazione: L'illuminazione dello spettacolo è minima e interamente gestita dall'attore in scena, è quindi necessario solo un tavolo per disporre la strumentazione.

Audio: 1 radiomicrofono archetto, 1 mixer audio con effetti, 2 o 4 casse di amplificazione a seconda del luogo, cavi idonei, 1 lettore cd.

Alimentazione elettrica: 3kw, 220 volt.

N.B. Previo accordo, è possibile richiedere i materiali tecnici già a disposizione della compagnia che può lavorare autonomamente senza ulteriori richieste di service all'organizzazione.

Altre esigenze

1 tavolo per postazione tecnica audio (fuori scena)

1 tavolo (1mx80cm minimo) per gestione luci da tenere in scena

1 tavolo (1,2mx80cm) molto stabile in scena

camerino

disponibilità ad un sopralluogo

NB: Lo spettacolo prevede piccole fiamme vive in scena

Link

Trailer: <https://youtu.be/ueSDOnK9O7U>

Video: <https://youtu.be/esZhabypBy0>

Contatti

Teatro Caverna APS

Tel: 3891428833

Mail: info@teatrocaverna.it

Via San Giovanni Bosco 12

24050 Bariano (BG)

Sito: www.teatrocaverna.it

FB-Instagram: Teatro Caverna